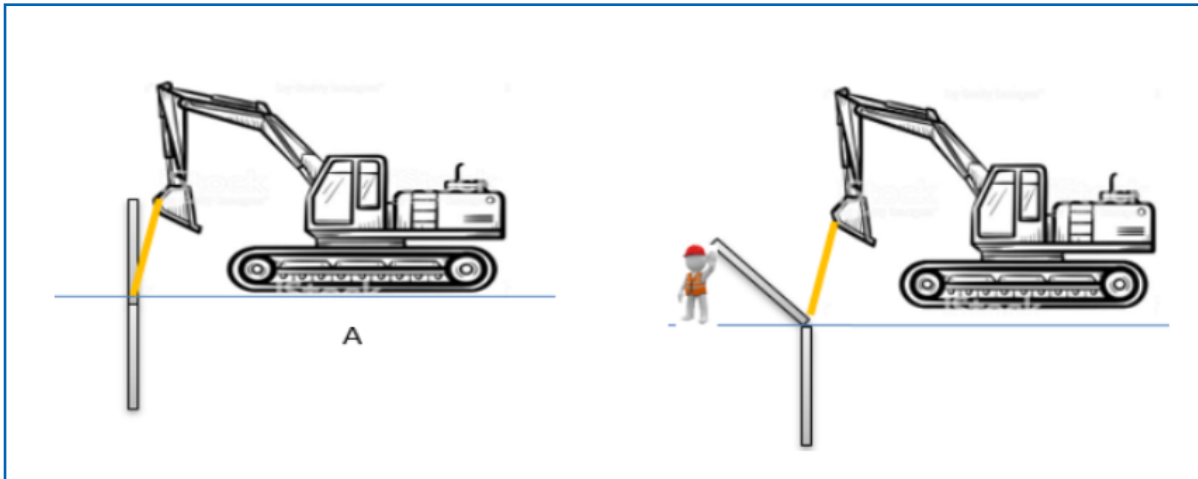


Leren van ongevallen

Ongeval bij het uithijzen van opzetstuk diepwell



Aanleiding

Op het project Gebiedsontwikkeling Ooijen-Wanssum (GOW) is een hydraulische graafmachine (HGM) ingezet om een opzetstuk van een diepwell te verwijderen. Bij een eerdere poging om de stijgbuis van de diepwell te verwijderen was deze beschadigd geraakt, waardoor de diepwell ongecontroleerd is gaan ontwateren.

Om deze ontwatering te stoppen is een opzetstuk van circa 4,0 meter op de diepwell geplaatst en vervolgens afgedicht met een grote hoeveelheid zwelklei en grof grind. Na deze afdichtingsmaatregel moest het opzetstuk weer worden verwijderd.

Voor het uithijzen bracht de uitvoerder een hijsstrop aan op maaiveldniveau. Op het moment dat de HGM startte met het uithijzen, schoot het opzetstuk uit de mof. Door het gewicht van de aanwezige zwelklei en het grind werd het verlengstuk topzwaar, raakte direct uit balans en klapte om. Daarbij werd de uitvoerder getroffen op zijn helm.

Gevolgen

Tijdens het verwijderen van het opzetstuk van de diepwell is de uitvoerder geraakt door het omvallende opzetstuk. De uitvoerder is per ambulance afgevoerd naar het ziekenhuis. Na medisch onderzoek bleek dat hij een breuk in de zesde ruggenwervel had opgelopen. Het incident heeft geleid tot ernstig letsel.

Oorzaken

- Het opzetstuk was eerder vrij gegraven en stak circa 2,5 meter boven het maaiveld uit. Hierdoor was de uitvoerder onvoldoende op de hoogte van de aanwezigheid en hoeveelheid zwelklei en grof grind in het opzetstuk;
- Het opzetstuk had een totale lengte van 4,0 meter, waarbij de hijsstrop net boven maaiveld werd aangebracht. Hierdoor bevond circa 60% van het gewicht boven maaiveld en 40% daaronder, wat resulteerde in een ongunstige balans. Bij het uithijzen raakte het opzetstuk daardoor direct uit evenwicht;
- De machinist startte met het uithijzen terwijl de uitvoerder zich nog binnen het valbereik van de last bevond.

Leerpunten

- Voer voor de start van werkzaamheden altijd (gezamenlijk) een LMRA uit.
- Neem verantwoordelijk voor je eigen veiligheid en die van collega's en werk volgens de Gedragsnormen van Ploegam.
- Zorg bij hijswerkzaamheden voor:
 - Duidelijke en eenduidige communicatie tussen betrokkenen;
 - Het juiste hijsgereedschap, passend bij de betreffende last;
 - Het correct aanslaan van lasten, rekening houdend met gewichtsverdeling en balans.
- Respecteer bij hijswerkzaamheden te allen tijde de veiligheidszone en blijf buiten het valbereik van de last.